

أبرز النتائج المالية والتشغيلية

كما في السنوات المالية المنتهية في 31 ديسمبر 2018 و 2019 و 2020
(معدل النمو السنوي المركب 2018-2020)

أبرز النتائج المالية الموحدة

الدخل التشغيلي قبل احتساب خسائر انخفاض القيمة والمصرفيات الأخرى
(الدخل التشغيلي قبل خصم الانخفاض في القيمة والمصرفيات الأخرى والتي تتضمن أيضًا الخصم في صافي نتائج الشركات المستثمر فيها نظريته حقوق الملكية)



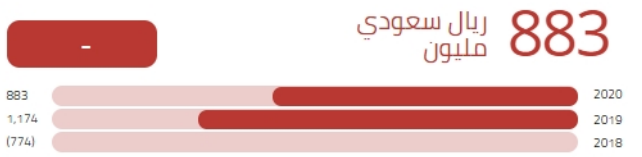
أبرز مؤشرات السيولة والدين للشركة الأم

التدفق النقدي التشغيلي للشركة الأم

(التوزيعات المستلمة من الشركات التابعة والمشاريع المشتركة، بعد خصم الدين دون حق الرجوع، بالإضافة إلى التدفقات النقدية الأخرى على مستوى الشركة الأم والنقد المتولد عن طريق عمليات البيع و/ أو التخلص من استثمارات المجموعة، بالإضافة إلى تعاف أمل على مستوى الشركة الأم أمثل مصاريف عامه و اداريه، الضرائب)



الأرباح/(الخسائر) العائدة لمساهمي الشركة الأم الأرباح/(الخسائر) العائدة لمساهمي الشركة الأم



صافي الرافعة المالية للشركة الأم

(الامتياز مع حق الرجوع إلى الشركة الأم، بالإضافة إلى الضمانات المقدمة فيما يتعلق بفروض رأس المال (EBLs) وخطابات الاعتماد المستندة المتعلّقه بحقوق الملكية بالإضافة إلى الضمانات المتعلّقه بحقوق الملكية نيابة عن الشركات المشتركة والشركات التابعة، بعد خصم رصيد القديه وشبه القديه)



الأرباح المعدلة العائدة لمساهمي الشركة الأم (الأرباح المعدلة العائد لمساهمي الشركة الأم بعد تعديل و / أو تسوية الربح المنسوبه إلى مساهمي الشركة الأم لتبنيود غير الربويته وغير التشغيليه)

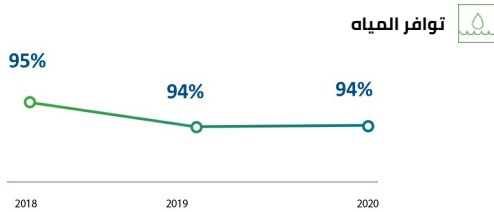
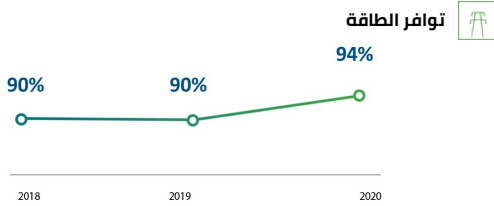


نسبة الدين الصافي للشركة الأم

(صافي الرافعة الماليه كنسبه مؤبوه من صافي حقوق الملكية الملموسة المنسوبه إلى مساهمي الشركة الأم)

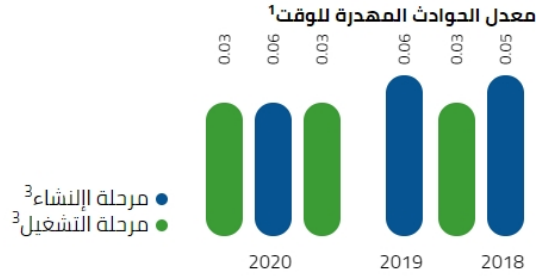


الأداء من حيث توافر الخدمات



قد يتم الإبلاغ عن الأرقام الخاصة بـ.نوماك في بعض تقارير الشركة الأخرى، مع وجود اختلاف غير جوهري عما ورد أعلاه.

الأداء من حيث توافر الخدمات

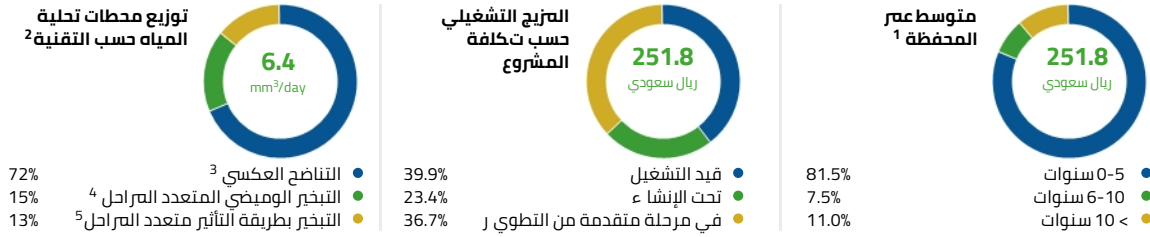


سجلت نوماك أكثر من 20 مليون ساعة عمل آمنة دون وقوع حوادث مهددة للوقت أفضل معدل للحوادث المهددة للوقت مقداره 03.0 لكل من المحطات قيد الإنشاء والمحطات قيد التشغيل في عام 2020، وهو أقل بكثير من معايير قطاع الطاقة البالغه التوالي على 0.70 و 0.10

1. تشمل هذه النسبة موظفي أكووا باور الذين يعملون بحوام كامل والمتعاقدين المؤقتين.
2. يشير إلى معيار إدارة الصحة والسلامة المهنية رقم 9 الخاص بقطاع الترافيق في الولايات المتحدة الأمريكية
3. بيانات عن 200 ألف ساعة عمل.

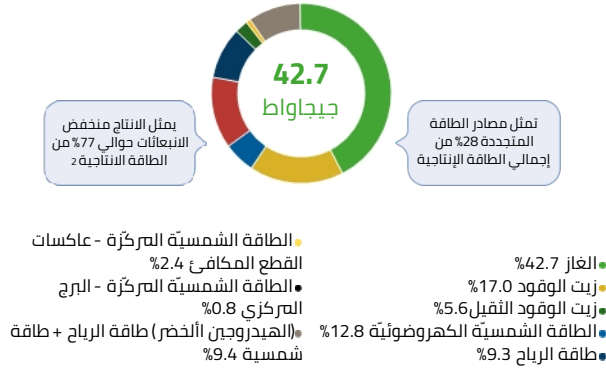
أبرز إنجازات المحفظة

اعتباراً من ٣٠ سبتمبر ٢٠٢٢

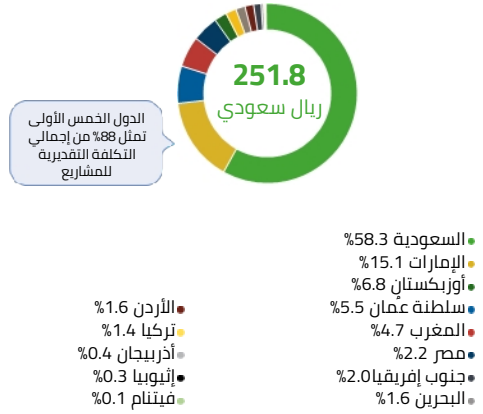


1 وفقاً لسنة بدء التشغيل التجاري للمشروع. 4 تقدير متعدد المراحل.
2 بناءً على السعة الإجمالية 5 تقدير متعدد التأثير.
3 مياه البحر المحلاة بتقنية التناضح العكسي.

التوزيع الجغرافي للمشاريع حسب تكلفة المشروع



التوزيع الجغرافي للمشاريع حسب تكلفة المشروع



محفظة أصول بقيمة 251.8 مليار ريال سعودي

أصول عالمية كبرى من بينها حوالي 71% من المشاريع التي تتجاوز طاقتها 1 جيجاوات الإنتاجية الفردية

تقنيات الطاقة النظيفة / منخفضة الانبعاثات الكربونية²: حوالي 77% من إجمالي الطاقة الإنتاجية

نمو كبير في محطات الطاقة المتجددة (14.8 جيجاوات² من محطات الطاقة المتجددة): 90% من الطاقة الإجمالية للمشاريع التي تتجاوز 200 ميجاوات

بين 2005 و2020 مما أدى إلى الاستحواذ على حصة سوقية كبيرة 68% أعلى نسبة للوزن بالمشاريع في قطاع الطاقة

1 إجمالي تكاليف المشروع للتشغيل وتحت الإنشاء والأصول في مراحل التطوير المتقدمة
2 شاملاً مشاريع التطوير قيد الإنشاء والمشاريع ذات مستوى الإكمال المتقدم في سبتمبر 2021.

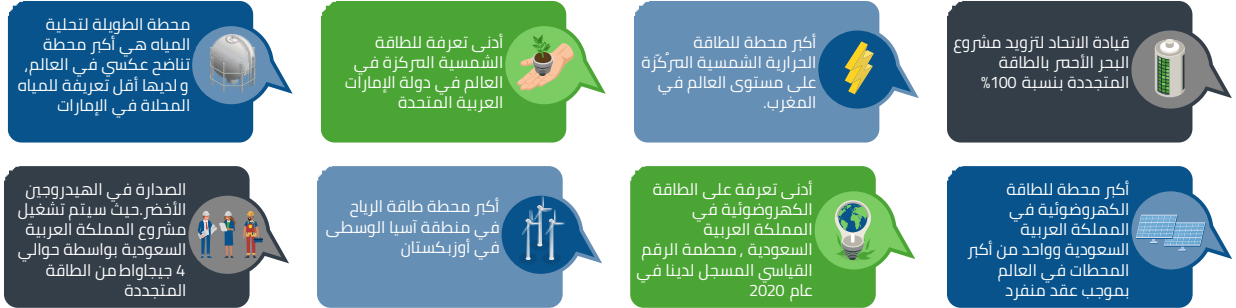
نموذج أعمال خال من المخاطر

تدفقات نقدية ثابتة بموجب عقود مبرمة ومحمية ضد العديد من المخاطر¹



1. يعتمد التحليل على المحفظة كما في يونيو 2021 وستنتهي من ذلك محطة كريكالي التي تم تدوينها بالكامل وفك تودجها في عام 2018
2. درجة الاستثمار: الدول التي لديها درجة استثمار واحدة على الأقل من إحدى وكالات التصنيف الائتماني (ستاندرد آند بورز أو موديز أو فيتش)
3. من إجمالي تكلفة المشروع للمشاريع التقليدية فقط باستثناء مشروع محطة كريكالي
4. باستثناء مشروع مجمع حصيان الذي تنولى فيه شركة المشروع مسؤولية توفير الوقود

الابتكار: أبرز الانجازات 2020-2021



الاتصال بعلاقات المستثمرين

أكووا باور | علاقات المستثمرين
www.acwapower.com / ir@acwapower.com
+966 11 283 5546

السيد/ زميل قاسم
مدير أول - علاقات المستثمرين
zkasim@acwapower.com
+966 11 283 5546

السيد/ أوزغور سيرين
مدير عام - علاقات المستثمرين
Oserin@acwapower.com
+971 4 364 8369

مكتب علاقات المستثمرين في أكووا باور
IR@acwapower.com