

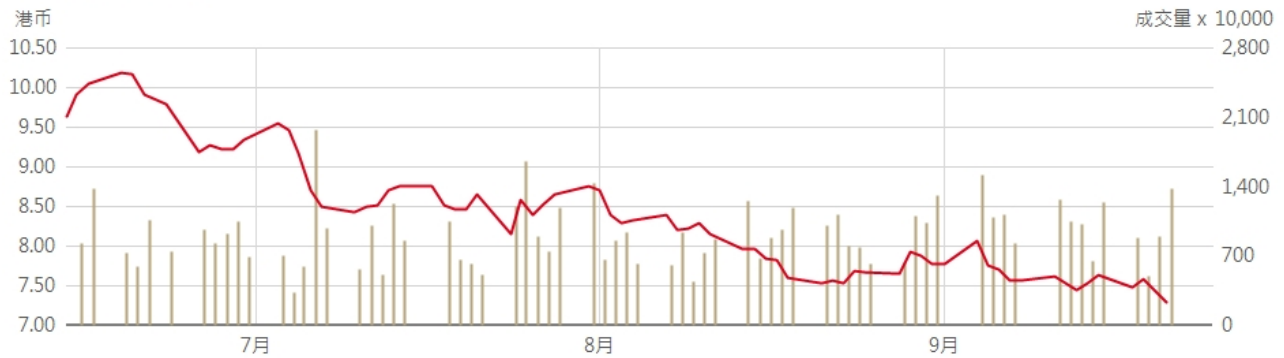
中信股份 (SEHK: 00267) 是中国最大的综合性企业集团之一, 也是恒生指数成份股公司。中信成立于改革开放初期, 与中国经济共同发展壮大, 创建了许多成功的业务, 涵盖综合金融服务、先进智造、先进材料、新消费和新型城镇化。

中信一直秉承与时俱进、改革创新的企业精神。我们以客户为中心, 以市场为导向, 合理配置各项资源和资金, 积极融合世界先进技术, 全面采用国际最佳标准的企业管理, 致力成为一家经久不衰的企业。

中信独特的平台、多元化的业务组合以及协同规模, 能让我们更好地把握中国及世界经济发展带来的机遇, 为股东创造长期价值。

截至2022年12月31日, 中信股份的总资产达港币117,942亿元, 归属于普通股股东权益为港币7,373亿元。

● 中国中信股份有限公司



市场数据

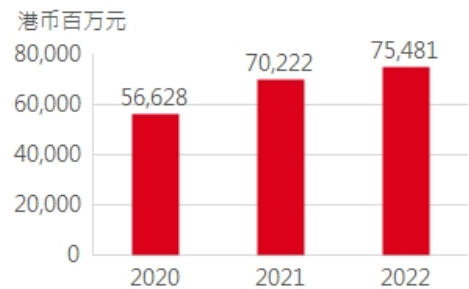
21/09/2023

货币	HKD	成交量 (股)	13,820,938
收市价	7.31	总股数	29,090,262,630
更改 (%)	-1.88	市值 (百万)	212,649.82

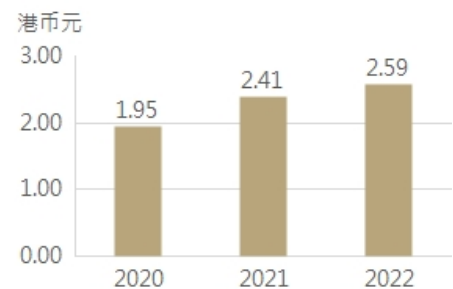
财务数据(港币百万元)

	2020	2021	2022
收入	552,949	708,936	771,133
税前利润	97,718	121,141	147,839
普通股股东应占溢利	56,628	70,222	75,481
每股盈利 (港币元)	1.95	2.41	2.59
每股分红 (港币元)	0.488	0.606	0.651
经营活动所得现金净额	193,225	(40,694)	194,019
用于投资活动之现金净额	(256,167)	(269,388)	55,917
来自融资活动之现金净额	36,018	208,155	(109,189)
资本开支	29,616	42,235	35,289
总资产	9,740,828	10,685,521	11,794,199
总负债	8,732,186	9,519,931	10,414,131
普通股股东权益总额	674,276	751,407	737,251
每股普通股股东权益 (港币元)	23.18	25.83	25.34
总资产回报率(%)	1.2%	1.3%	1.4%
净资产收益率(%)	8.9%	9.9%	10.1%
员工 (人数)	135,304	136,637	161,408

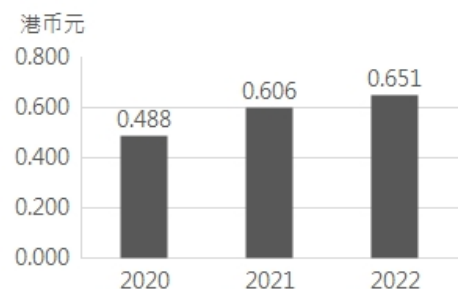
普通股股东应占溢利



每股盈利



每股分红



中国中信股份有限公司

香港中环添美道1号中信大厦32楼

电话: +852 2820 2111

图文传真: +852 2877 2771

电邮: contact@citic.com

