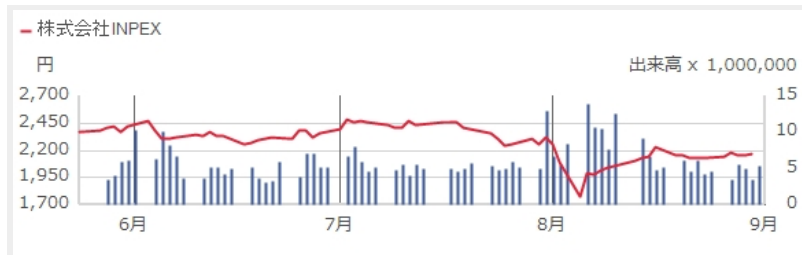
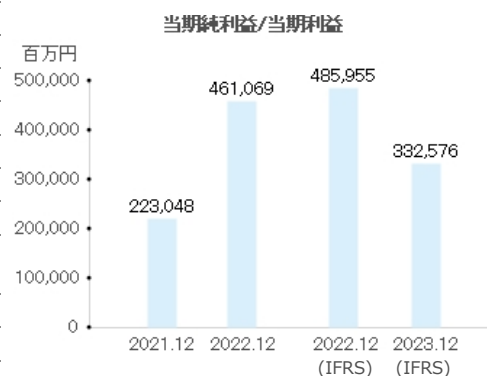
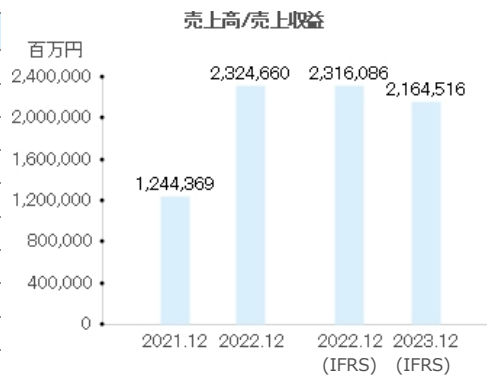


当社は、安定的かつ効率的なエネルギー供給の実現に向け、世界20数カ国で石油・天然ガスのプロジェクトを展開しており、生産量・埋蔵量で国内トップの規模、世界的にも上流専門企業の中堅に位置し、併せてガスサプライチェーンについても、国内ガスインフラの整備を図っています。大型LNGプロジェクトのイクシスを筆頭に成長戦略を推し進め、グローバル企業としての更なる成長を目指します。



株式データ	2024/08/30
前日終値 (円)	2,169.50
変更 (%)	0.21
出来高 (株)	5,374,200
発行済み株式数 (百万株)	1,259.14
時価総額 (百万円)	2,731,695.70

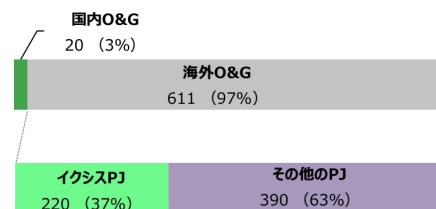
重要な統計数字 (百万円)	日本基準		国際財務報告基準(IFRS)	
	2021.12	2022.12	2022.12	2023.12
決算期				
売上高/売上収益	1,244,369	2,324,660	2,316,086	2,164,516
営業利益	590,657	1,246,408	1,503,667	1,114,189
経常利益/税引前利益	657,627	1,441,995	1,445,382	1,253,384
当期純利益/当期利益	223,048	461,069	485,955	332,576
営業活動によるキャッシュ・フロー	445,457	751,284	782,274	788,130
投資活動によるキャッシュ・フロー	-130,727	-525,574	-535,123	-320,116
財務活動によるキャッシュ・フロー	-315,215	-241,928	-246,597	-487,272
1株あたり (円)				
当期純利益/当期利益	153.87	337.37	364.73	248.55
純資産/親会社所有者帰属持分	2,253.17	2,879.68	2,915.31	3,345.22
年間配当金	48.00	62.00	62.00	74.00
配当性向 (%)	31.2	18.4	17.0	29.8
総還元性向 (%)	61.9	44.1	40.8	60.6
会計年度末				
純資産/資本合計	3,346,409	4,022,370	4,068,560	4,499,033
総資産/資産合計	5,158,196	6,259,853	6,448,414	6,739,476
その他データ				
自己資本比率/親会社所有者帰属持分比率 (%)	60.6	30.1	59.0	62.5
株主資本利益率 (ROE) (%)	7.6	13.5	14.6	8.0
ROIC (%)	5.0	9.4	-	8.4
確認埋蔵量 (原油換算百万バレル)	3,645	3,738	3,738	3,572
生産量 (原油換算千バレル/日)	584	622	622	630
期末従業員数 (人)	3,189	3,364	3,364	3,531



2023年12月31日現在		
大株主 (普通株式) の状況	持株数 (株)	持株比率 (%) ※
経済産業大臣	276,922,800	21.99
日本マスタートラスト信託銀行株式会社 (信託口)	176,384,000	14.01
株式会社日本カストディ銀行 (信託口)	71,213,390	5.66
石油資源開発株式会社	53,446,600	4.24
日本証券金融株式会社	33,911,300	2.69
S M B C日興証券株式会社	33,709,210	2.68
ステート ストリート バンク ウェスト クライアント トリーティー 5 0 5 2 3 4	20,028,243	1.59
J Pモルガン証券株式会社	17,545,677	1.39
三菱商事株式会社	14,623,200	1.16
野村信託銀行株式会社 (投信口)	14,304,100	1.14

※持株比率は自己株式を控除して計算しております。また、単位未満を四捨五入しております。

原油・天然ガス会計 (630千BOE/日)



*当社グループが締結している生産分与契約にかかる当社グループの生産量は、正味経済的取分に相当する数値を示しています。