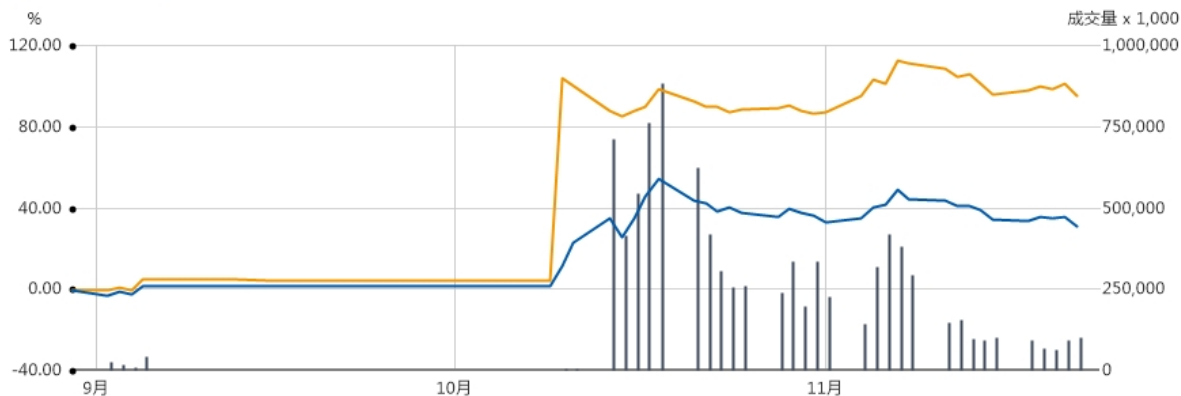


海通证券股份有限公司（以下简称公司）成立于1988年，注册资本130.642亿元。公司始终坚持“务实、开拓、稳健、卓越”的经营理念与“稳健乃至保守”的风险控制理念，在三十多年的经营中，成功渡过了多个市场和业务周期、监管改革和行业转型发展。

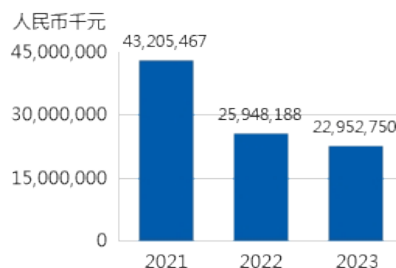
● 上海证券交易所 ● 香港联交所



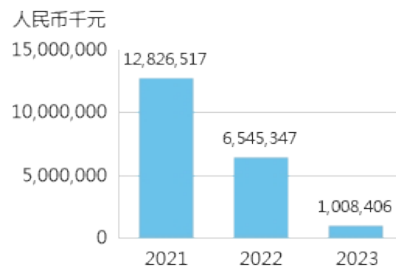
22/11/2024

	上海证券交易所	香港联交所
货币	人民币	港元
昨日收市价	11.32	6.79
更改 (%)	-3.50	-3.00
成交量 (股)	104,509,287	23,762,763
股票数量 (百万)	9,655	3,410
市值 (百万)	109,290	23,151

收入和其他收益



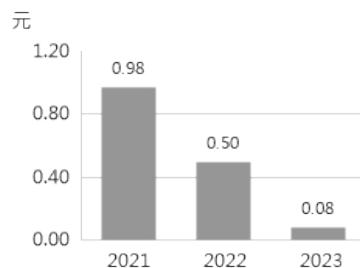
净利润 - 归属于母公司股东



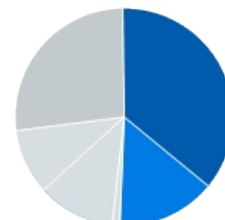
财务数据 (人民币千元)

	2021	2022	2023
综合损益表			
营业总收入	43,205,467	25,948,188	22,952,750
营业总支出	24,751,524	18,036,667	21,502,198
利润总额	18,543,799	7,999,036	1,565,875
净利润 - 归属于母公司股东	12,826,517	6,545,347	1,008,406
综合财务状况表			
资产总额	744,925,149	753,609,305	754,586,792
负债总额	567,170,363	575,987,247	579,787,233
代理买卖证券款	123,202,200	115,513,463	106,538,717
归属于本公司股东权益	163,137,964	164,591,956	163,243,990
股本	13,064,200	13,064,200	13,064,200
综合现金流量表			
经营活动产生的现金流量净额	70,969,577	8,819,103	3,053,038
现金及现金等价物(减少)/增加额	-20,936,833	-15,283,508	-8,803,001
筹资活动产生的现金流量净额	-11,161,799	6,133,285	-16,540,290
关键财务指标			
基本每股收益 (元/股)	0.98	0.50	0.08
稀释每股收益 (元/股)	0.98	0.50	0.08
加权平均净资产收益率 (%)	8.09	3.99	0.61
资产负债率 (%)	71.41	72.16	73.03

基本每股收益



2023 分部收益



- 36.2% 财富管理
- 15.8% 投资银行
- 11.5% 资产管理
- 12.7% 交易及机构
- 22.3% 融资租赁
- 26.8% 其他